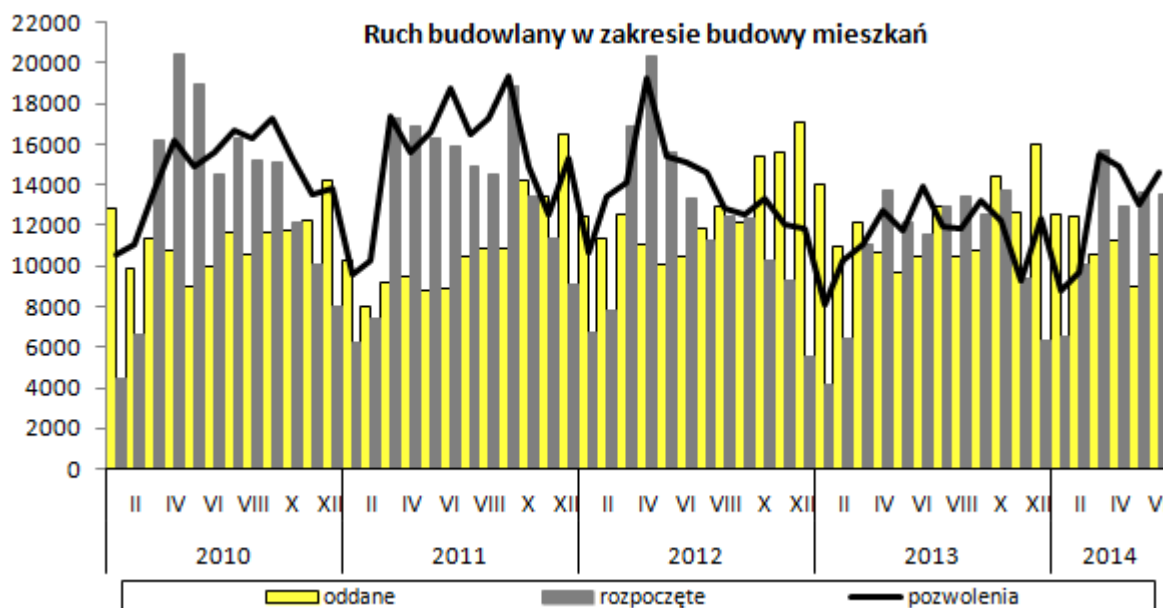


Warszawa, 18.07.2014 r.

### Budownictwo mieszkaniowe <sup>a)</sup> w okresie I-VI 2014 r.

Według wstępnych danych, w okresie styczeń-czerwiec 2014 r. oddano do użytkowania 66327 mieszkań, tj. o 2,4% mniej w porównaniu z analogicznym okresem ub. roku i o 2,2% mniej niż odpowiednio w 2012 r.

W okresie sześciu miesięcy 2014 r. wydano pozwolenia na budowę 76480 mieszkań, tj. o 12,8% więcej niż w analogicznym okresie 2013 r. (kiedy notowano spadek o 22,9%). Wzrosła również liczba mieszkań, których budowę rozpoczęto – do 72253, tj. o 22,5%, wobec spadku przed rokiem o 26,9%.



a) Dane meldunkowe - mogą ulec zmianie po opracowaniu sprawozdań kwartalnych

Opracowanie:

**Departament Produkcji**

**Kontakt w sprawach merytorycznych:** Janusz Kobylarz, tel. (22) 608 37 67

Największy udział (56,9%) w ogólnej liczbie mieszkań oddanych do użytkowania mieli **inwestorzy indywidualni**, którzy w okresie styczeń-czerwiec 2014 r. oddali do użytkowania 37725 mieszkań, tj. o 5,7% mniej niż przed rokiem. W tej grupie inwestorów w porównaniu z analogicznym okresem 2013 r. odnotowano spadek liczby wydanych pozwoleń na budowę – do 36792 mieszkań, tj. o 1,1% (wobec spadku przed rokiem o 18,6%), natomiast wzrosła liczba mieszkań, których budowę rozpoczęto – do 38502 mieszkań, tj. o 5,4% (w ubiegłym roku spadek o 15,7%).

**Deweloperzy** w okresie sześciu miesięcy 2014 r. oddali 25567 mieszkań (co stanowiło 38,5% ogólnej liczby mieszkań oddanych do użytkowania), tj. o 2,0% więcej niż w analogicznym okresie 2013 r. Inwestorzy budujący na sprzedaż lub wynajem uzyskali pozwolenia na budowę 37668 mieszkań, tj. o 37,6% więcej niż przed rokiem (kiedy notowano spadek o 31,3%). Odnotowano również wzrost liczby mieszkań, których budowę rozpoczęto – do 31804 mieszkań, tj. o 51,3% (wobec spadku przed rokiem o 39,5%).

**Spółdzielnie** mieszkaniowe w okresie sześciu miesięcy 2014 r. oddały do użytkowania 1436 mieszkań, tj. o 9,0% mniej niż przed rokiem. Spadła również liczba mieszkań, których budowę rozpoczęto – do 509, tj. o 21,8% (wobec spadku przed rokiem o 60,4%). Wzrosła natomiast liczba mieszkań, na budowę których wydano pozwolenia - do 662 mieszkań, tj. o 2,6% (wobec spadku przed rokiem o 30,9%).

**Pozostali inwestorzy** (budownictwo społeczne czynszowe, komunalne i zakładowe) oddali do użytkowania w ciągu sześciu miesięcy 2014 r. łącznie 1599 mieszkań, tj. o 22,3% więcej niż w 2013 r., z tego w budownictwie społecznym czynszowym 725 mieszkań wobec 510 przed rokiem, w zakładowym 243 mieszkania wobec 147 przed rokiem, a w komunalnym - 631 mieszkań wobec 650 w analogicznym okresie 2013 roku. Wzrosła liczba mieszkań, których budowę rozpoczęto – do 1438, tj. o 77,3%, natomiast spadła liczba mieszkań, na których budowę wydano pozwolenia – do 1358, tj. o 46,8%.

W okresie styczeń-czerwiec 2014 r. spadek **liczby mieszkań oddanych do użytkowania** odnotowano w dziewięciu województwach, w tym największy: w województwie dolnośląskim i lubelskim – po 18,9% oraz pomorskim – o 13,6%. Wzrost liczby mieszkań oddanych do użytkowania odnotowano w sześciu województwach, w tym największy w: podlaskim – o 33,5%, opolskim – o 20,8% i świętokrzyskim – o 19,3%, a w województwie mazowieckim oddano 14266 mieszkań, tj. o 9,3% więcej niż przed rokiem. W województwie śląskim, liczba mieszkań oddanych do użytkowania utrzymała się na poziomie ubiegłorocznym.

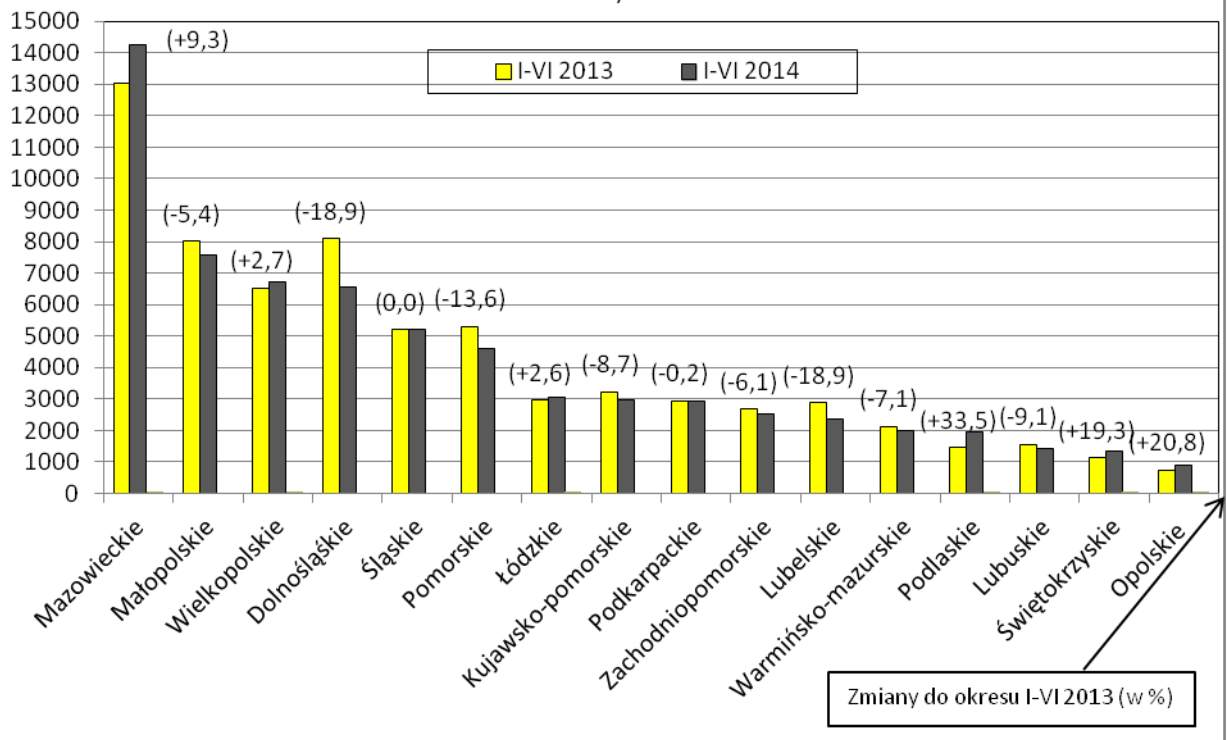
W okresie sześciu miesięcy 2014 r. wzrost liczby mieszkań, **na realizację których wydano pozwolenia** odnotowano w jedenastu województwach, w tym największy: w pomorskim – o 55,4%, lubuskim – o 46,3%, kujawsko-pomorskim – o 36,7% i mazowieckim – o 30,4%. Spadek liczby wydanych pozwoleń odnotowano w pięciu województwach, w tym największy: w województwie małopolskim – o 32,3%, świętokrzyskim – o 27,8% i podlaskim – o 21,3%.

Wzrost liczby mieszkań, **których budowę rozpoczęto** w okresie styczeń-czerwiec 2014 r. odnotowano w dwunastu województwach, w tym największy: w wielkopolskim – o 76,2%, mazowieckim – o 40,5% i dolnośląskim – o 39,3%. Spadek liczby mieszkań rozpoczętych odnotowano w województwie zachodniopomorskim – o 15,9%, świętokrzyskim – o 12,9% i małopolskim – o 1,7%. W województwie śląskim, liczba mieszkań których budowę rozpoczęto utrzymała się na poziomie ub. roku..

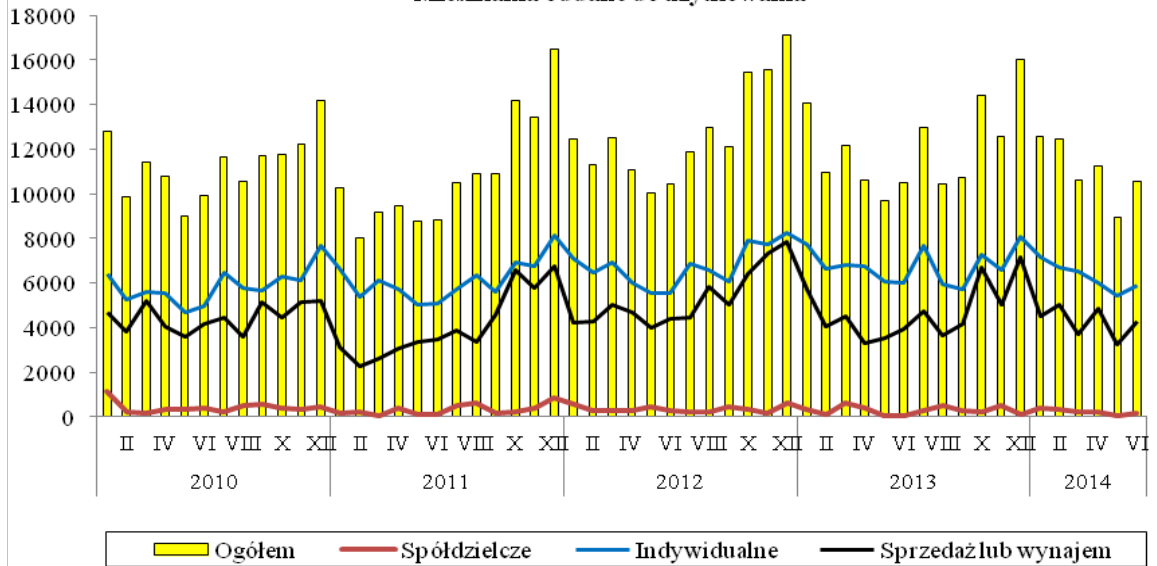
Formy budownictwa	2014				
	VI			I – VI	
	liczba mieszkań	VI 2013=100	V 2014 = 100	liczba mieszkań	I - VI 2013=100
<b>Mieszkania oddane do użytkowania</b>					
<b>Ogółem .....</b>	<b>10561</b>	<b>100,8</b>	<b>118,1</b>	<b>66327</b>	<b>97,6</b>
Indywidualne.....	5867	98,0	107,6	37725	94,3
Przeznaczone na sprzedaż..	4261	108,0	132,0	25567	102,0
Spółdzielcze .....	185	293,7	402,2	1436	91,0
Pozostałe <sup>b)</sup> .....	248	51,1	115,9	1599	122,3
<b>Mieszkania, których budowę rozpoczęto</b>					
<b>Ogółem .....</b>	<b>13531</b>	<b>117,0</b>	<b>99,6</b>	<b>72253</b>	<b>122,5</b>
Indywidualne.....	7576	102,0	101,8	38502	105,4
Przeznaczone na sprzedaż..	5733	147,9	97,3	31804	151,3
Spółdzielcze .....	61	469,2	254,2	509	78,2
Pozostałe <sup>b)</sup> .....	161	63,1	69,7	1438	177,3
<b>Mieszkania, na realizację których wydano pozwolenia</b>					
<b>Ogółem .....</b>	<b>14625</b>	<b>105,0</b>	<b>112,1</b>	<b>76480</b>	<b>112,8</b>
Indywidualne.....	7301	97,4	99,7	36792	98,9
Przeznaczone na sprzedaż..	6972	113,5	133,0	37668	137,6
Spółdzielcze .....	187	134,5	117,6	662	102,6
Pozostałe <sup>b)</sup> .....	165	107,8	50,8	1358	53,2

*b) zakładowe, komunalne, społeczne czynszowe.*

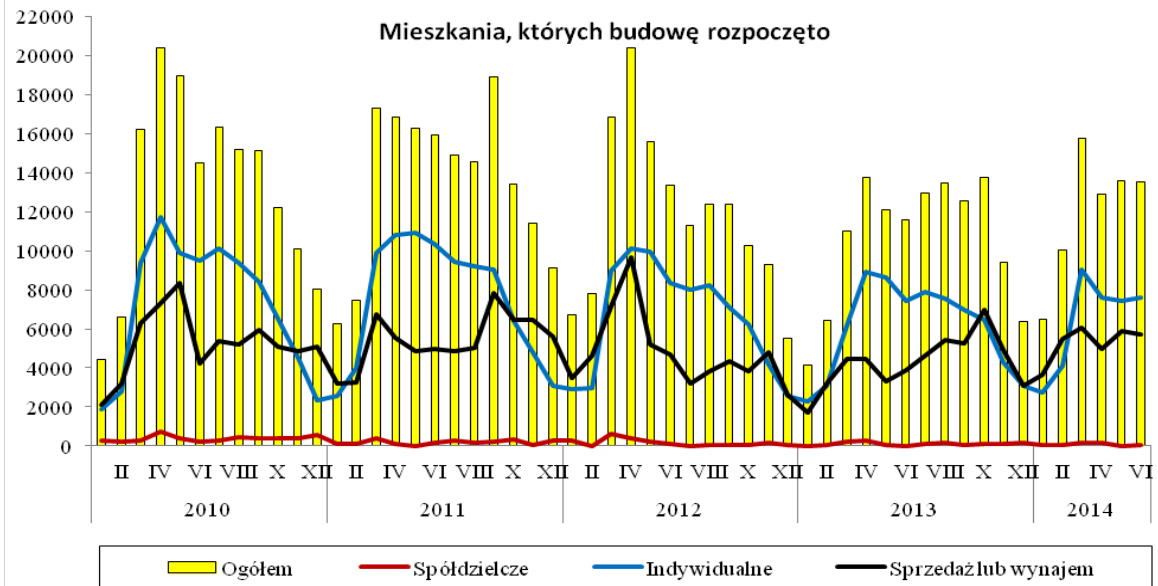
Mieszkania oddane do użytkowania



**Mieszkania oddane do użytkowania**



**Mieszkania, których budowę rozpoczęto**



**Mieszkania, na realizację których wydano pozwolenia**

