

**Budownictwo mieszkaniowe^{a)} w styczniu 2015 r.**

W styczniu 2015 roku oddano do użytkowania mniej mieszkań niż w styczniu 2014 roku. Wzrosła natomiast liczba mieszkań, na budowę których wydano pozwolenia oraz liczba mieszkań, których budowę rozpoczęto.

Formy budownictwa	2014		2015		
	I– XII		I		
	liczba mieszkań	I-XII 2013=100	liczba mieszkań	XII 2014=100	I 2014=100
Mieszkania oddane do użytkowania					
Ogółem.....	143373	98,8	11208	71,0	89,2
Indywidualne.....	76632	94,3	6349	74,9	88,7
Przeznaczone na sprzedaż.....	58882	104,3	4597	70,8	102,1
Spółdzielcze.....	3374	96,6	51	19,0	12,3
Pozostałe ^{b)}	4485	113,0	211	38,8	42,9
Mieszkania, których budowę rozpoczęto					
Ogółem.....	148122	116,3	7236	84,4	111,8
Indywidualne.....	74368	102,3	2878	97,4	105,1
Przeznaczone na sprzedaż.....	69723	135,8	4244	78,6	115,8
Spółdzielcze.....	1362	98,1	82	51,3	282,8
Pozostałe ^{b)}	2669	134,5	32	53,3	82,1
Mieszkania, na realizację których wydano pozwolenia					
Ogółem	156752	113,0	10587	85,7	121,0
Indywidualne	75917	97,3	4621	83,8	109,2
Przeznaczone na sprzedaż.....	77489	138,3	5840	87,1	131,9
Spółdzielcze.....	1351	126,6	40	108,1	80,0
Pozostałe ^{b)}	1995	56,8	86	98,9	215,0

a) dane meldunkowe – mogą ulec zmianie po opracowaniu sprawozdań kwartalnych

b) zakładowe, komunalne, społeczne czynszowe.

Według wstępnych danych, w styczniu 2015 r. oddano do użytkowania 11208 mieszkań, tj. o 10,8% mniej niż w styczniu 2014 r. i o 20,3% mniej niż odpowiednio w 2013 r. W styczniu 2015 r. wydano pozwolenia na budowę 10587 mieszkań, tj. o 21,0% więcej niż w styczniu 2014 r. (kiedy notowano wzrost o 8,5%). Wzrosła również liczba mieszkań, których budowę rozpoczęto – do 7236, tj. o 11,8% wobec wzrostu przed rokiem o 56,2%.

Największy udział (56,6%) w ogólnej liczbie mieszkań oddanych do użytkowania mieli **inwestorzy indywidualni**, którzy w styczniu 2015 r. oddali do użytkowania 6349 mieszkań, tj. o 11,3% mniej niż przed rokiem. W tej grupie inwestorów w porównaniu ze styczniem 2014 r. odnotowano wzrost liczby wydanych pozwoleń na budowę – do 4621 mieszkań, tj. o 9,2% (wobec spadku przed rokiem o 8,6%). Wzrosła również liczba mieszkań, których budowę rozpoczęto – do 2878 mieszkań, tj. o 5,1% (w ubiegłym roku wzrost o 19,4%).

Deweloperzy w styczniu 2015 r. oddali 4597 mieszkań (co stanowiło 41,0% ogólnej liczby mieszkań oddanych do użytkowania), tj. o 2,1% więcej niż w styczniu 2014 r. Inwestorzy budujący na sprzedaż lub wynajem uzyskali pozwolenia na budowę 5840 mieszkań, tj. o 31,9% więcej niż przed rokiem (kiedy notowano wzrost o 32,3%). Odnotowano również wzrost liczby mieszkań, których budowę rozpoczęto – do 4244 mieszkań, tj. o 15,8% (wobec wzrostu przed rokiem o 114,6%).

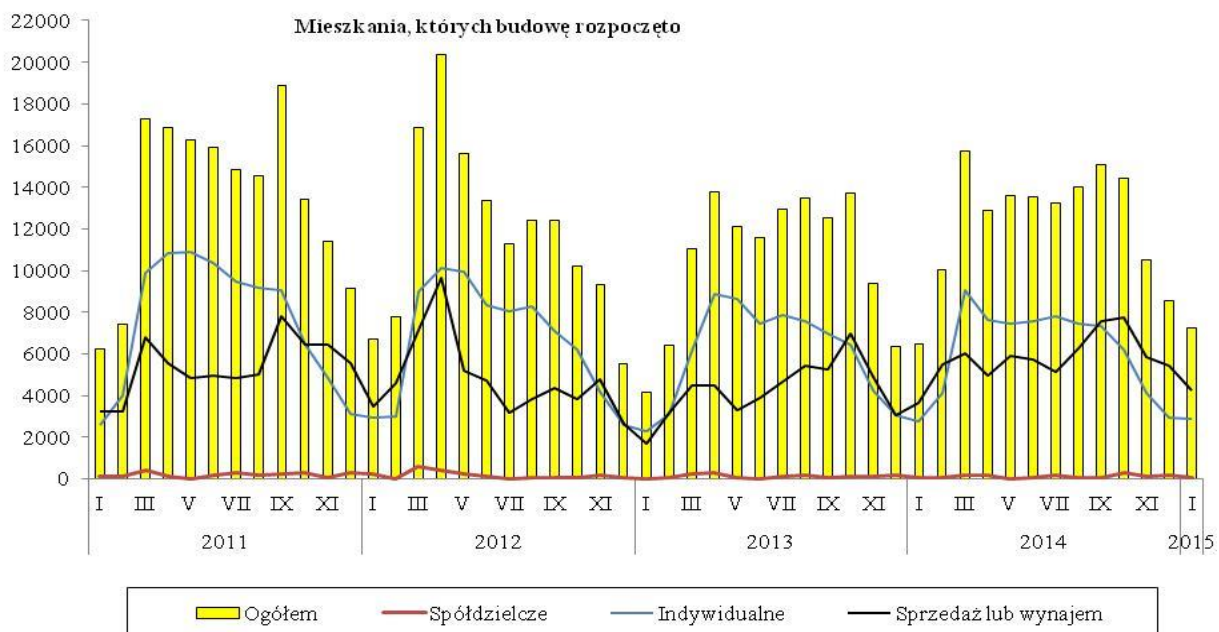
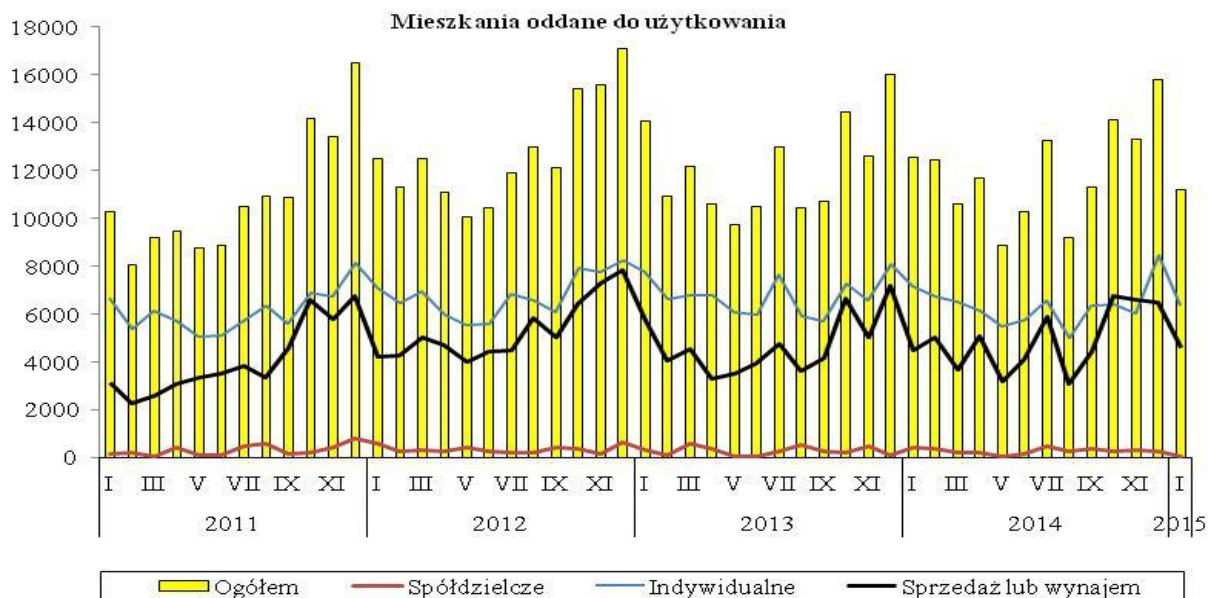
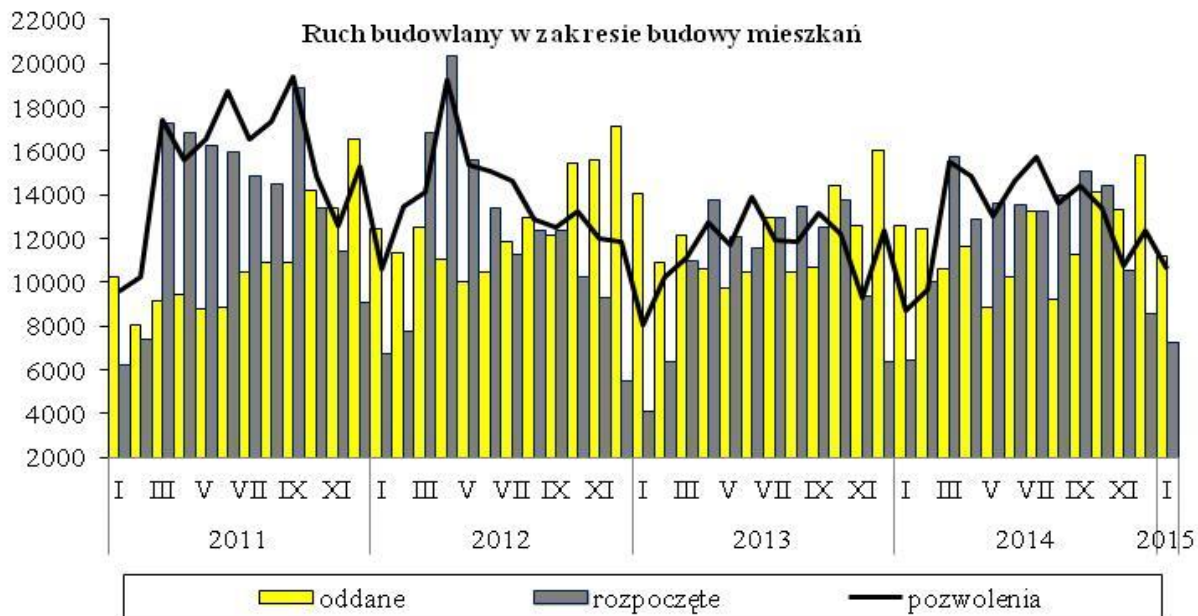
Spółdzielnie mieszkaniowe w styczniu 2015 r. oddały do użytkowania 51 mieszkań wobec 415 w styczniu 2014 roku. Spadła również liczba mieszkań na których budowę wydano pozwolenia - do 40 wobec 50 przed rokiem. Wzrosła natomiast liczba mieszkań, których budowę rozpoczęto – do 82 wobec 29 mieszkań przed rokiem.

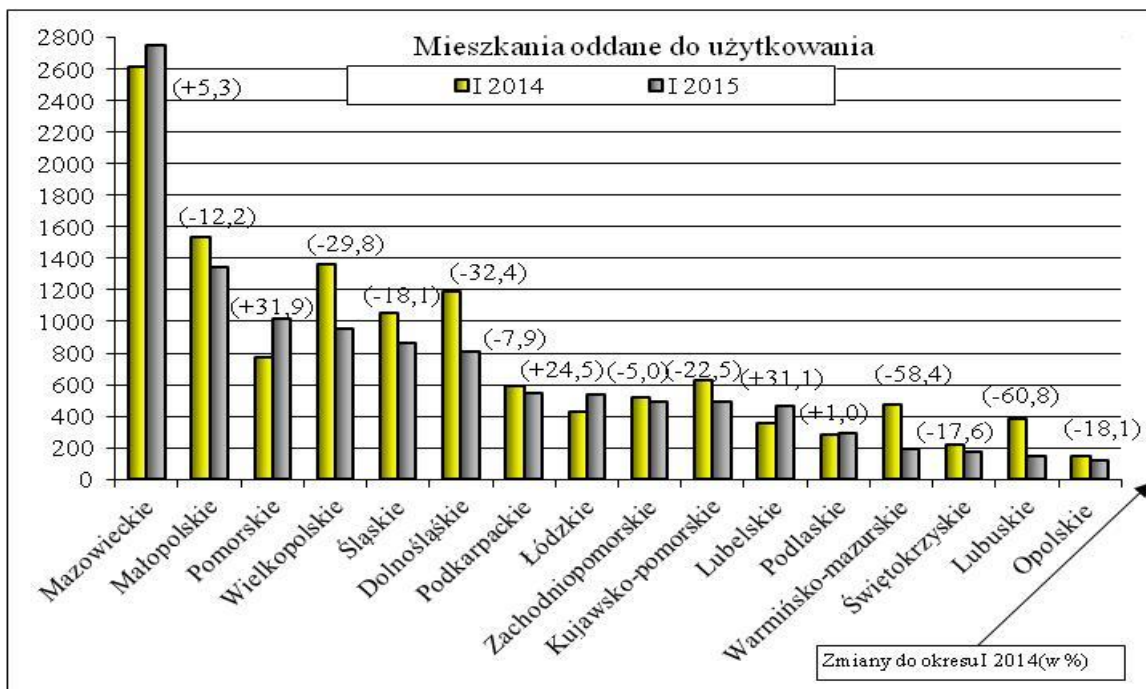
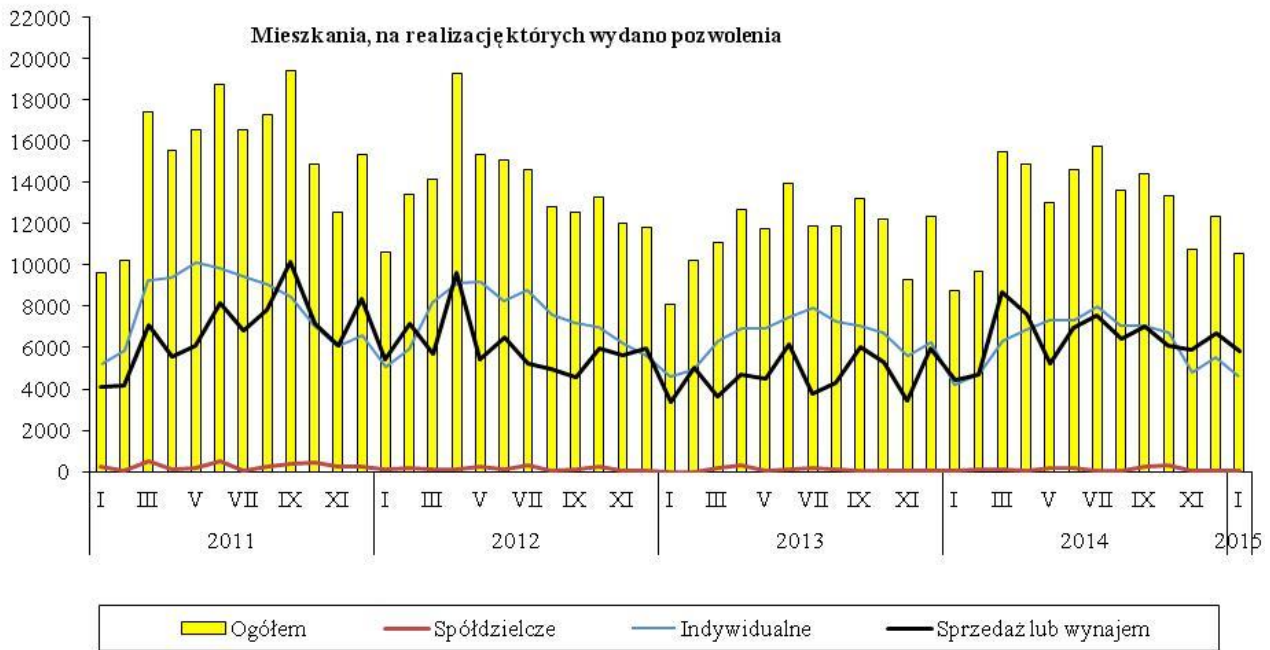
Pozostali inwestorzy (budownictwo komunalne, społeczne czynszowe i zakładowe) oddali do użytkowania w styczniu 2015 r. łącznie 211 mieszkań, tj. o 57,1% mniej niż odpowiednio w 2014 r., z tego w budownictwie komunalnym 113 mieszkań wobec 178 przed rokiem, w społecznym czynszowym 36 mieszkań wobec 203 przed rokiem, a w zakładowym – 62 mieszkania wobec 111 w styczniu 2014 roku. W ramach tych form budownictwa liczba mieszkań, których budowę rozpoczęto spadła – do 32, tj. o 17,9%, natomiast wzrosła liczba mieszkań, na których budowę wydano pozwolenia – do 86, tj. o 115,0%.

W styczniu 2015 r. spadek **liczby mieszkań oddanych do użytkowania** odnotowano w jedenastu województwach, w tym największy: w województwie lubuskim – o 60,8%, warmińsko-mazurskim – o 58,4% i dolnośląskim – o 32,4%, natomiast wzrost odnotowano w pięciu województwach, w tym największy w: pomorskim – 31,9%, lubelskim – o 31,1% i łódzkim – o 24,5%. Najwięcej mieszkań oddano w województwie mazowieckim – 2754, tj. o 5,3% więcej niż przed rokiem.

W styczniu 2015 r. wzrost liczby mieszkań, **na realizację których wydano pozwolenia** odnotowano w ośmiu województwach, w tym największy: w dolnośląskim, opolskim i zachodniopomorskim. Spadek liczby wydanych pozwoleń odnotowano w pozostałych ośmiu województwach, w tym największy: w województwie lubuskim, warmińsko-mazurskim i łódzkim.

Wzrost liczby mieszkań, **których budowę rozpoczęto** w styczniu 2015 r. odnotowano w dziesięciu województwach, w tym największy: w łódzkim, pomorskim i kujawsko-pomorskim. Spadek liczby mieszkań rozpoczętych odnotowano w pięciu województwach, w tym największy: w warmińsko-mazurskim, mazowieckim i świętokrzyskim. W województwie podlaskim liczba rozpoczętych mieszkań utrzymała się na tym samym poziomie co w styczniu 2014 roku.





Opracowanie merytoryczne:
Departament Produkcji
Janusz Kobyłarz
Tel: 22 608 37 67

Rozpowszechnianie:
Rzecznik Prasowy Prezesa GUS
Artur Satora
Tel: 22 608 3475, 22 608 3009

Więcej na: <http://stat.gov.pl/obszary-tematyczne/przemysl-budownictwo-srodki-trwale/>